



# Starten Sie Ihre Karriere mit uns!

Praktisches Jahr an den Westküstenkliniken



# Inhalt

- 3 Editorial
- 4-5 Leben, wo andere Urlaub machen
- 6 Die Westküstenkliniken
- 7 Kliniken und Institute im Überblick
- 8 Praktisches Jahr an den Westküstenkliniken
- 9 Rahmendaten und Angebote
- 10 Wahl- und Pflichtfächer
- 11 Leistungen und Zuschüsse
- 12 Pflichtfach Innere Medizin
- 13 Tätigkeiten und Schwerpunkte Innere Medizin
- 14 Pflichtfach Chirurgie
- 15 Kliniken, Tätigkeiten und Schwerpunkte
- 18 Wahlfächer
- 19-21 Kliniken, Tätigkeiten und Schwerpunkte
- 22 Volle Unterstützung
- 23 Unser Förderprogramm für Medizinstudent\*innen



# »Moin Moin« und herzlich willkommen zum Praktischen Jahr in den Westküstenkliniken

Liebe Studentinnen und Studenten,

das Praktische Jahr ist eine wichtige Phase Ihrer Berufsausbildung: Bei uns an den Westküstenkliniken können Sie Ihre theoretischen Kenntnisse in einem Team aus erfahrenen Chefärzt\*innen mit speziellen Expertisen auf den jeweiligen Fachgebieten durch praktische Erfahrungen ausbauen und den Grundstein für Ihre Karriere legen.

Wir an den Westküstenkliniken wollen Ihnen dabei helfen, sich auf diesem wichtigen beruflichen Abschnitt am Beginn Ihrer Laufbahn für den Arztberuf zu orientieren. Kommen Sie zu uns und absolvieren Sie Ihr Praktisches Jahr bei uns an den Westküstenkliniken.

Die Westküstenkliniken sind mit zwei Standorten Ausbildungsorte für Student\*innen der Medizin. Unsere Chefärzt\*innen sowie leitenden Mediziner\*innen bieten jungen Nachwuchsmediziner\*innen eine praxisorientierte

Ausbildung in den PJ-Pflicht- und Wahlfächern. Praxisnaher Unterricht und Seminare in den klinischen Fächern ergänzen das Programm in Ihrem PJ.

Wir bereiten Sie im letzten Studienjahr durch eine hochwertige ärztliche Ausbildung auf einen erfolgreichen Studienabschluss vor und qualifizieren Sie für die spätere Tätigkeit als Ärzt\*in. Unser Ziel ist es, dass Sie dabei möglichst viel lernen und sich wohl fühlen. Wir engagieren uns dafür, unseren Student\*innen im Praktischen Jahr ein attraktives Arbeitsumfeld zu bieten.

Kommen Sie zu uns an die wunderschöne Westküste Schleswig-Holsteins, dem Bundesland mit den glücklichsten Menschen der Republik, und machen Sie sich ein Bild von unserer Klinik - und von Ihrem künftigen Beruf. Bei uns können Sie sich wohlfühlen.



Prof. Dr. Johann  
M. Hagenah  
Ärztlicher Direktor Heide



Dr. Martin Blümke  
Medizinischer  
Geschäftsführer



Dr. Bernward Schröder  
Kaufmännischer  
Geschäftsführer



Dr. Thomas Thomsen  
Ärztlicher Direktor  
Brunsbüttel

# Standort Heide

## Gleich ums Eck – Hamburg, Kiel und Sylt



### Gleich ums Eck – Hamburg, Kiel und Sylt

Über die A 23 ist es von Heide, Kreisstadt des Kreises Dithmarschen, nur eine knappe Autostunde nach Hamburg; ebenso schnell ist man in Kiel. Die Theodor-Storm-Stadt Husum ist nur 40 Minuten entfernt, von dort geht es weiter in Richtung Sylt oder Dänemark.

Hamburg und Kiel sind von Brunsbüttel über die B 5 und die A 23 ebenfalls in nur einer knappen Autostunde zu erreichen. Außerdem kann von Brunsbüttel aus die 25 km entfernte Elbfähre Glückstadt-Wischhafen genutzt werden, um die Elbe Richtung Niedersachsen zu überqueren.

### Unsere Westküste (UNESCO Weltnaturerbe Wattenmeer)

Die Westküste ist eine Region, die für Jeden etwas bietet: Sport, Erholung, Natur und Kultur.

Die Nordsee ist ideal für Kiten, Surfen und andere Wassersportarten, die Sie z. B. in Büsum in der Wassersportschule lernen oder »auffrischen« können. Events wie das Drachenbootrennen und das Lampionfest in Friedrichstadt, die »N-Joy the Beach«-Party in Büsum oder die Deutschen Kitesurf-Masters in St. Peter-Ording und Büsum locken regelmäßig Einheimische und Touristen.



Wer die Stille liebt, findet sie beim Wattwandern vor der Nordseeküste. Ein wenig Action dazu erleben Sie beim Inlinerfahren am Deich.



# Schleswig-Holsteinische Westküste

## Arbeiten, wo andere Urlaub machen

Ein Spaziergang auf dem  
Deich an der Westküste



Das WKK Vitalis -  
Therapiezentrum in Heide



Wer Sport liebt, sollte den Trimm-Parcours im nahegelegenen Weddingstedt und die Dithmarscher Wasserwelt in Heide besuchen. Sie finden auch viele Reitsportangebote und Tennis- und Golfmöglichkeiten. Der Westküstenkreis verfügt über ein 2.000 km langes Radwegenetz durch schöne und einzigartige Naturlandschaften.

Wer Kunst und Kultur liebt: Hier gibt es Galerien, Kunsthandwerksstätten, interessante Kirchen, Theater, Kleinkunst und Musik (darunter Konzerte des Schleswig-Holstein Musik Festivals in Heide, Meldorf und Brunsbüttel).

Das Wacken-Festival direkt vor der Haustür ist kult, wie auch der alle zwei Jahre stattfindende Heider Marktfrieden: Hier zeigt sich Tausenden von Besucher\*innen an vier Tagen im Juli der größte Marktplatz Deutschlands in einem historischen Gewand.

Abends lohnt es sich, z. B. im Irish Pub und im Stadttheater in Heide oder im Elbeforum in Brunsbüttel vorbei zu schauen. Restauranttechnisch bieten sich in Heide oder Brunsbüttel eine Vielzahl guter gastronomischer Lokalitäten an – von gut bürgerlicher Küche bis zu internationalen Spezialitäten.

In den kälteren Jahreszeiten macht die eisige Nordseebrise Lust auf »Opas Eiergrog« und heißen Kakao oder leckeren Tee in den eigenen vier Wänden oder in einem der vielen einheimischen Restaurants und Cafés. Eine Liste mit Lokalitäten finden Sie z. B. unter der Rubrik »echt dithmarschen« auf der Seite [www.echt-dithmarschen.de](http://www.echt-dithmarschen.de).

### Kostenloses Wohnen

Die Unterkünfte für Sie als Student\*innen im PJ sind kostenlos. Wenn Sie dieses Angebot nutzen wollen, setzen Sie sich bitte frühzeitig mit der **Wirtschaftsabteilung, T. 0481 785-1073**, in Verbindung. Hier bekommen Sie auch den Schlüssel zu Ihrer Abteilung.

### Arbeitskleidung

Arbeits- oder Schutzkleidung erhalten Sie von unserer Wäscherei bzw. über den Wäschepool auf der jeweiligen Station.

### Gut speisen - sich austauschen

Beide Standorte verfügen über ein helles und modernes Restaurant, das täglich frische traditionelle Küche und Weltküche anbietet. Freie Verpflegung in den WKK-Klinikrestaurants an den Arbeitstagen bis zu einem Tageshöchstsatz von 10 Euro. (Restaurant-Café Westblick in Heide, Bistro Brunsbüttel)

### Kinderbetreuung

Im Studium und schon Mama oder Papa? Kein Problem. Wir helfen Ihnen, Ihren Arbeitsalltag zu organisieren, und bieten Ihnen Unterstützung bei der Suche nach einer passenden Kinderbetreuung.

### Sportangebote in den WKK

In den auf dem WKK-Gelände liegenden Zentren „WKK Vitalis“ (Heide) und ProFIT (Brunsbüttel) bieten wir Fitness, Wellness und Therapie unter einem Dach. Student\*innen im PJ können diese großen Fitnessanlagen kostenlos nutzen. Unsere Mitarbeiter\*innen haben mehrere Betriebssportgruppen gegründet, an denen Sie teilnehmen können: Laufen, Golf und Fußball.

# Die Westküstenkliniken

Eines der modernsten Klinikunternehmen Deutschlands



An zwei Klinikstandorten – Brunsbüttel und Heide – im Westen Schleswig-Holsteins bieten die Westküstenkliniken den Menschen der Region grundlegende wie auch hoch spezialisierte medizinische Leistungen. Mit 792 Planbetten, 25 Kliniken und Instituten, 16 Zentren und 2 MVZ bieten die Westküstenkliniken ein umfassendes Leistungsspektrum. Die Wünsche und Bedürfnisse der Patient\*innen stehen dabei stets im Mittelpunkt des täglichen Handelns.

Mit mehr als 3.000 Mitarbeiter\*innen sind die Westküstenkliniken eines der größten Klinikunternehmen Norddeutschlands und mit regelmäßigen Neubau- und Sanierungsphasen auch eine der modernsten Kliniken Deutschlands. Heute schon werden rund 29.000 Patient\*innen pro Jahr stationär und etwa 46.000 Patient\*innen ambulant versorgt. Zusammen mit den niedergelassenen Ärzt\*innen garantieren die Westküstenkliniken die medizinische Versorgung der Bevölkerung im Kreis Dithmarschen und weit darüber hinaus.

Um auch künftig beste Medizin anbieten zu können, arbeiten die WKK an Aus- und Weiterbildungsstandards für junge Kolleg\*innen. Die Westküstenkliniken am Standort Heide sind Akademisches Lehrkrankenhaus der Universitäten Kiel, Lübeck und Hamburg.



## Kliniken, Standort Brunsbüttel

- Klinik für Anästhesie und Intensivmedizin
- Klinik für Innere Medizin
- Klinik für Chirurgie
- Klinik für Geriatrie und Palliativmedizin
- Klinik für Orthopädie und Orthopädische Chirurgie
- Tagesklinik für Psychiatrie, Psychotherapie und Psychosomatik
- Tagesklinik für Geriatrie
- Belegabteilung für Urologie

## Kliniken und Institute, Standort Heide

- Medizinische Klinik 1: Klinik für Innere Medizin, Gastroenterologie, Hämato-/Onkologie, Nephrologie, Stoffwechselkrankheiten und Palliativmedizin
- Medizinische Klinik 2: Klinik für Innere Medizin, Kardiologie und internistische Intensivmedizin
- Medizinische Klinik 3: Klinik für Pneumologie und Beatmungsmedizin
- Klinik für Anästhesie und operative Intensivmedizin
- Frauenklinik und Geburtshilfe
- Klinik für Frührehabilitation und Geriatrie
- Zentrale Notaufnahme
- Klinik für Viszeral-, Thorax- und Gefäßchirurgie
- Klinik für Kinder- und Jugendmedizin
- Klinik für multimodale Schmerztherapie
- Klinik für Neurochirurgie und Wirbelsäulen Chirurgie
- Klinik für Neurologie mit Stroke Unit
- Klinik für Psychiatrie, Psychotherapie und Psychosomatik mit Tagesklinik
- Klinik für Unfallchirurgie und Orthopädie
- Tagesklinik für Psychosomatik
- Tagesklinik für Psychiatrie, Psychotherapie und Psychosomatik des Kindes- und Jugendalters
- Institut für diagnostische und interventionelle Radiologie und Neuroradiologie
- Institut für Nuklearmedizin
- Institut für Strahlenmedizin
- Belegabteilung für Hals-Nasen-Ohren-Heilkunde
- Belegabteilung für Urologie

# Praktisches Jahr an den Westküstenkliniken

## Unser Angebot



*Für intensive Fortbildungen  
ist gesorgt: Unser haus eigenes  
Bildungszentrum*



*Lockerer Austausch auf der Dachterrasse:  
Regelmäßiges Feedback und kollegiale Atmosphäre  
sind uns wichtig*

*»Sie können sich gern mit ungewöhnlichen Fragen und  
Wünschen an mich wenden. Wir machen fast alles möglich.«*

Priv.-Doz. Dr. Tilman von Spiegel, PJ-Beauftragter der Westküstenkliniken



## Ihre Ansprechpartner\*innen



Ärztlicher Ansprechpartner:  
**PD Dr. med. Tilman von Spiegel**  
Chefarzt der Klinik für Anästhesie  
und operative Intensivmedizin  
T. 0481 785-2101  
tspiegel@wkk-hei.de

## Organisatorisches



Ansprechpartnerin  
Personalabteilung:  
**Sabine Bubolz**  
T. 0481 785-1031  
sbubolz@wkk-hei.de



Ansprechpartner  
Personalentwicklung:  
**Timm Kaatz**  
T. 0481 785-1245  
tkaatz@wkk-hei.de

Ihr Praktisches Jahr wird in den Westküstenkliniken stattfinden. Als Student\*in werden Sie voll in den medizinischen Arbeitsalltag integriert und erlernen dabei Diagnostik und Therapie sowie die Anwendung moderner Medizintechnik. Wir pflegen einen respektvollen und serviceorientierten Umgang mit unseren Patient\*innen. Wir legen Wert auf einen fairen und menschlichen Umgang aller Mitarbeiter\*innen miteinander, egal welcher medizinischen Berufsgruppe und Hierarchie-Ebene sie angehören. Damit dieser Anspruch in der Praxis auch in stressigen Phasen und in Zeiten erhöhter Anforderungen im Gesundheitssystem gelebt wird, werden im Bildungszentrum der WKK gesonderte Kurse für eine interprofessionelle Kommunikation angeboten.

### Die Tertiale im Praktischen Jahr

Das PJ ist in drei Tertiale mit jeweils 16 Wochen gegliedert, die an der Heimat-Universität oder einem angeschlossenen Lehrkrankenhaus absolviert werden können. Jeweils ein Tertial muss verpflichtend in der Inneren Medizin und der Chirurgie absolviert werden, das dritte sogenannte »Wahltertial« kann aus anderen klinischen Fächern frei gewählt werden. Ziel Ihres PJ ist die Vorbereitung auf die selbstständige ärztliche Tätigkeit sowie die Vertiefung und Ausübung des im Studium erlernten Wissens, um späteres eigenverantwortliches ärztliches Handeln zu ermöglichen.

### Wir setzen uns für Sie ein: Leistungen an den WKK

- Praxisnaher Unterricht in den klinischen Fächern
- Breite Auswahl an Wahlfächern
- Reihe „Spezielle Fortbildungsangebote“:  
halbtägige Sondertermine mit u. a. Simulatortraining (Crew Resource Management), Reanimationstraining; Kommunikationstraining (Schauspielpatienten) (Angebot in unserem hauseigenen Bildungszentrum)
- Spezielle fachübergreifende Vorträge (z. B. ärztliche Ethik, ärztliches Qualitätsmanagement, Berufseinstieg, allgemeine Pathologie) (Angebot in unserem hauseigenen Bildungszentrum)
- Prüfungssimulation

# Wahl- und Pflichtfächer

## Die Qual der Wahl?



»Wir helfen Ihnen, die Weichen richtig zu stellen.«

Dr. Martin Blümke, Medizinischer Geschäftsführer der Westküstenkliniken



Für viele angehende Ärzt\*innen stellt das Praktische Jahr die entscheidende Weichenstellung für die Wahl ihrer späteren Fachrichtung dar - manchmal dient es sogar als Sprungbrett in eine spätere Anstellung.

Wir bieten Ihnen ein breites Spektrum an Wahlmöglichkeiten. Auf den folgenden Seiten finden Sie Informationen über die einzelnen Kliniken und ihre Schwerpunkte. Unsere Chefärzt\*innen in den WKK stehen für Gespräche und individuelle Beratung gerne zur Verfügung. Einen unverbindlichen Besichtigungstermin in den WKK können Sie vor Beginn Ihres PJ vereinbaren.

Wenden Sie sich hierfür an [Timm Kaatz](#) aus unserer Personalentwicklung.

## Finanzielle Leistungen und Mehrwerte an den WKK

Wir bieten Ihnen während des Praktischen Jahres folgende Leistungen:

- Freie Unterkunft in kliniknahen Appartements oder Wohnungen
- Vergütung von 420 € pro Monat
- Freie Verpflegung in den WKK-Klinikrestaurants an den Arbeitstagen bis zu einem Tageshöchstsatz von 10 €.
- Kostenlose Dienstbekleidung
- Nutzung von Bibliothek und Internet
- Kostenlose Nutzung der großen Fitnessanlagen an den Kliniken
- Fächerübergreifende Vortragsreihen
- Simulationstrainings
- Möglichkeit der Teilnahme an Notarzteinsatzfahrten

# Pflichtfach Innere Medizin

## Medizinische Kliniken



In unseren Medizinischen Kliniken erlernen Sie die praktischen und theoretischen Fähigkeiten für das Pflichtfach Innere Medizin, die zum eigenständigen Betreuen von Patient\*innen notwendig sind. Dazu gehören die Entwicklung von Diagnostik- und Therapiekonzepten. Wir vermitteln Ihnen den wirtschaftlichen Aspekt für Ihre berufliche Tätigkeit.

An den WKK arbeiten Sie intensiv mit den Ärzt\*innen auf der Station zusammen. Sie bestimmen dabei das Ausmaß Ihres eigenen Schaffens und Lernens durch Ihr Engagement selbst mit.

Zur Vorbereitung auf spätere Bereitschafts- und andere Dienste erwarten wir von Student\*innen im Praktischen Jahr, die diensthabenden Kolleg\*innen im Spät- oder Nachtdienst in den Kernkliniken MED 1, MED 2 und MED 3 oder in der Zentralen Notaufnahme zu begleiten. Die dabei geleistete Arbeitszeit wird in Freizeit ausgeglichen.

Innerhalb des Tertials Innere Medizin ist eine Rotation zur Zentralen Notaufnahme möglich.

### Rotationsmöglichkeit Zentrale Notaufnahme

Zu Beginn der Tertiale kann eine Rotation möglichst nach den individuellen Wünschen der Student\*innen festgelegt werden.

### Zentrale Notaufnahme

In der Zentralen Notaufnahme sichert ein hochspezialisiertes Ärzte- und Pflegeteam die umfassende und kompetente Erstversorgung aller Notfallpatient\*innen. Das Team leitet die notwendige Diagnostik und Therapie ein und koordiniert die Weiterversorgung in den Fachkliniken. Für Schwerstverletzte steht ein Schockraum mit allen für die Notfalldiagnostik erforderlichen Geräten zur Verfügung.



## Ihre Ansprechpartner



**Prof. (apl.) Dr. med. Thomas Herrmann**  
Chefarzt der Medizinischen Klinik 1  
T. 0481 785-1501  
therrmann@wkk-hei.de



**Prof. Dr. med. Patrick Diemert**  
Chefarzt der Medizinischen Klinik 2  
T. 0481 785-1601  
pdiemert@wkk-hei.de



**Dr. med. Christian Freyer**  
Chefarzt der Medizinischen Klinik 3  
T. 0481 785-2351  
cfreyer@wkk-hei.de



**Dr. med. Lutz Bartz**  
Chefarzt der Zentralen Notaufnahme  
T. 0481 785-1470  
lbartz@wkk-hei.de



**Dr. med. Thomas Thomsen**  
Chefarzt der Klinik für Innere Medizin  
Brunsbüttel  
T. 04852 980-6841  
ththomsen@wkk-bru.de

### Medizinische Klinik 1

In der Medizinischen Klinik 1 werden Krankheiten der Verdauungsorgane, der Nieren, des Blutes und der blutbildenden Organe, Infektionserkrankungen sowie Ernährungs- und Stoffwechselerkrankungen behandelt. Für die Diagnostik stehen modernste Methoden und Verfahren zur Verfügung. Zur Klinik gehört zudem der Bereich Hämatologie/Onkologie, in dem interdisziplinäre Tumorkonferenzen zur individuellen Planung von Diagnostik und Therapie stattfinden.

#### Schwerpunkte

Gastroenterologie, Nephrologie, Hämatologie/Onkologie, Palliativmedizin, Diabetologie

### Medizinische Klinik 3

In der Medizinischen Klinik 3 werden Patient\*innen mit gut- und bösartigen Erkrankungen von Brustkorb, Lunge und Mediastinum, sowie Atmungsstörungen und Allergien behandelt.

#### Schwerpunkte

Allergien, Asthma, COPD, Emphysembehandlung, Lungenkrebs, Pneumonie, Schlafmedizin

### Medizinische Klinik 2

In der Medizinischen Klinik 2 werden vor allem Patient\*innen mit Krankheiten des Herz-Kreislaufsystems behandelt. Dazu gehört unter anderem die Erkennung, Behandlung und Nachsorge der koronaren Herzkrankheit (KHK), die in der Form von Angina Pectoris oder auch eines Herzinfarktes auftreten kann. Ferner behandeln wir Herzrhythmusstörungen, Pumpschwäche des Herzens, sowie Herzklappenerkrankungen. Die Klinik bietet eine 24 Stunden Herzinfarkt-Rufbereitschaft an.

#### Schwerpunkte

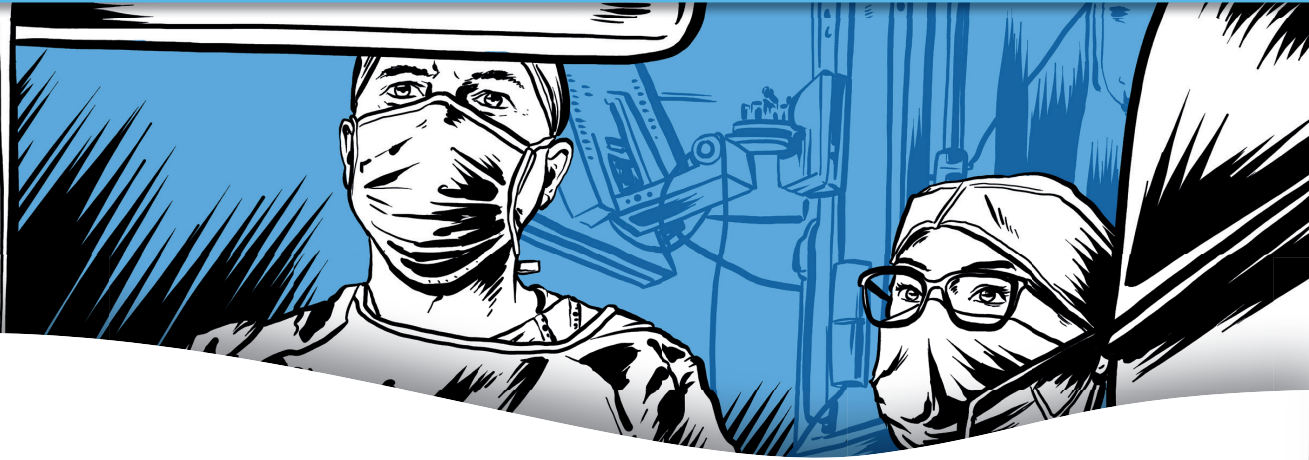
Invasive Kardiologie, nicht-invasive Kardiologie, internistische Intensivmedizin

### Klinik für Innere Medizin, Brunsbüttel

In der Klinik für Innere Medizin geht es vor allem um die Diagnostik und Therapie von Erkrankungen des Herz-Kreislaufsystems, der Lunge, des Magen-Darm-Traktes, der Hormone sowie um Diabetes und Onkologie.

#### Schwerpunkte

Herz-Kreislaferkrankungen, Gastroenterologie, Hormonerkrankungen, Diabetologie, Hämatologie/Onkologie, Schlaflabor, Kipptisch-Diagnostik, Nephrologie, Kardiologie, Endoskopie



Die Westküstenkliniken verfügen über mehrere Kliniken, die sich mit Chirurgie befassen: darunter die Klinik für Viszeral-, Thorax- und Gefäßchirurgie, die Klinik für Unfallchirurgie und Orthopädie sowie die Klinik für Neurochirurgie und Wirbelsäulenchirurgie und die Chirurgische Abteilung in Brunsbüttel.

Das Praktische Jahr in den Chirurgischen Kliniken der Westküstenkliniken bietet Ihnen vielfältige Möglichkeiten zur Vertiefung der im Studium erlangten Kenntnisse. Da Sie wechselweise auf den Stationen Traumatologie, Allgemeinchirurgie, Viszeralchirurgie, septische Chirurgie und Gefäßchirurgie eingeteilt werden, lernen Sie alle Bereiche der Chirurgie kennen. Durch die Verfolgung postoperativer Behandlung und Nachsorge, den Einsatz in der Ambulanz sowie durch Assistenzen im OP erhalten Sie ein zusammenhängendes Bild von Erkrankung, operativer Versorgung und Nachbehandlung der Patient\*innen.

Die Teilnahme an den Bereitschaftsdiensten ist freiwillig, wird aber von uns empfohlen, da Sie dabei die kleine Wundversorgung sowie Techniken der immobilisierenden und funktionellen Verbände erlernen können.

#### Rotationsverfahren

Zwischen der Klinik für Unfallchirurgie und Orthopädie und der Klinik für Viszeral-, Thorax- und Gefäßchirurgie gibt es ein festes Rotationsverfahren. Gewechselt wird nach der Hälfte des Tertials.

## Ihre Ansprechpartner



**Dr. med. Roman Mroz**  
Chefarzt der Klinik für Unfallchirurgie  
und Orthopädie  
T. 0481 785-1401  
rmroz@wkk-hei.de



**Dr. med. Marc Olaf Liedke**  
Chefarzt der Klinik für  
Viszeral-, Thorax- und Gefäßchirurgie  
T. 0481 785-1301  
mliedke@wkk-hei.de



**PD Dr. med. Jakob Nüchtern**  
Chefarzt der Klinik für Unfallchirurgie  
und Orthopädie  
T. 0481 785-1301  
jnuechtern@wkk-hei.de



**Prof. Dr. med. Erik Schlöricke**  
Chefarzt der Klinik für  
Viszeral-, Thorax- und Gefäßchirurgie  
T. 0481 785-1301  
eschloericke@wkk-hei.de



**Dr. med. Stephan Schütz**  
Chefarzt der Klinik für Orthopädie und  
Orthopädische Chirurgie Brunsbüttel  
T. 04852 980-6121  
sschuetz@wkk-bru.de

## Klinik für Unfallchirurgie und Orthopädie

Die Klinik für Unfallchirurgie und Orthopädie behandelt Unfälle und Folgen von Unfällen. Darüber hinaus wird ein breites Spektrum von Eingriffen aus dem Bereich der Orthopädischen Chirurgie wie Endoprothetik und arthroskopische Chirurgie durchgeführt. Zusätzlich erfolgen Eingriffe aus dem Bereich der Hand- und Fußchirurgie. Ein Drittel der Eingriffe erfolgt ambulant im Ambulanten Operationszentrum. Aufgrund der personellen Voraussetzungen und der modernen Ausstattung mit Schockraum, CT, Intensivstationen und einem hochmodernen OP inklusive Navigation und 3D-Röntgen-C-Bogen ist die Klinik, in Zusammenarbeit mit den anderen Disziplinen des Hauses, zertifiziertes überregionales Traumazentrum.

### Eingriffsspektrum

Arthroskopische Chirurgie, Endoprothetik, Fußchirurgie, Gelenkeingriffe, Handchirurgie, Unfallchirurgie

## Klinik für Orthopädie und Orthopädische Chirurgie, Brunsbüttel

In der Klinik für Orthopädie und Orthopädische Chirurgie wird ein breites Spektrum von Eingriffen aus dem Bereich der Orthopädischen Chirurgie wie Endoprothetik und arthroskopische Chirurgie durchgeführt.

### Eingriffsspektrum

Arthroskopische Chirurgie, Endoprothetik, Fußchirurgie, Gelenkeingriffe, Handchirurgie, Unfallchirurgie

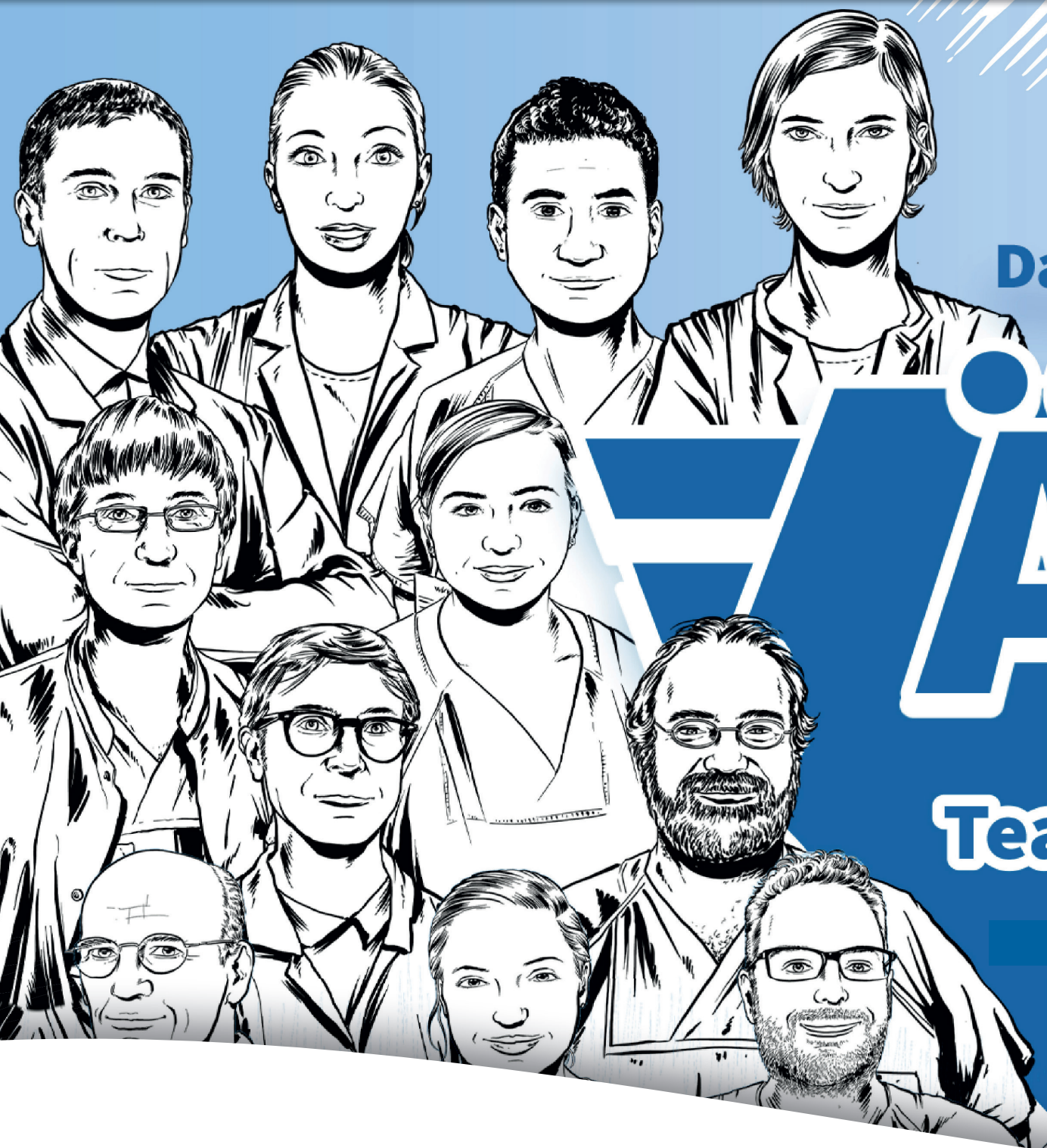
## Klinik für Viszeral-, Thorax- und Gefäßchirurgie

In der Klinik für Viszeral-, Thorax- und Gefäßchirurgie erfolgt die medizinische und pflegerische Betreuung durch die Ärzt\*innen, die Pflegekräfte sowie die OP-Pflegekräfte. Zu den Aufgaben der Klinik gehören die stationäre und ambulante Behandlung sowie die Notfallversorgung. Aufgrund der Qualifikation des Ärzte- und OP-Teams, der operativ-räumlichen und der apparativen Ausstattung ist die Klinik zur Schwerpunktversorgung chirurgisch Kranker anerkannt. Es besteht Ermächtigung zur vollständigen Weiterbildung im Bereich Allgemeinchirurgie sowie in der Viszeralchirurgie und in der Gefäßchirurgie.

### Schwerpunkte

Minimalinvasive Chirurgie, endokrine Chirurgie, chirurgische Onkologie, Gefäßchirurgie gemeinsam mit der Radiologie, der Neurologie und der Inneren Medizin, einschließlich konservativer und interventioneller Gefäßmedizin, ambulante Operationen, Kinderchirurgie, Plastische Chirurgie

Immer wissen, woher der Wind bläst –  
und privat einen klaren Kopf behalten







# Wahlfächer

## Treffen Sie Ihre Wahl

Neben den beiden Pflichtfächern Innere Medizin und Chirurgie können Sie bei uns aus den folgenden Wahlfächern wählen:

- Anästhesiologie
- Geriatrie
- Gynäkologie
- Neurochirurgie
- Neurologie
- Pädiatrie
- Psychiatrie
- Psychiatrie des Kindes- und Jugendalters
- Radiologie

### Klinik für Anästhesie und operative Intensivmedizin

Die Klinik für Anästhesie und operative Intensivmedizin behandelt Patient\*innen, die auf intensive ärztlich-pflegerische und apparative Unterstützung angewiesen sind oder bei denen andere oft lebensbedrohliche Erkrankungen bestehen. Die ärztlichen und pflegerischen Mitarbeiter\*innen sind für die Schmerzausschaltung und die Kontrolle der Vitalfunktionen (Atmung, Kreislauf, Stoffwechsel) während einer Operation, einer belastenden oder schmerzhaften Untersuchung oder im Rahmen der Geburtshilfe zuständig.

#### Schwerpunkte

Lokalanästhesie (örtliche Betäubung), Regionalanästhesie, Allgemeinanästhesie (Vollnarkose), Kombinationsanästhesie, operative Intensivmedizin

### Klinik für Frührehabilitation und Geriatrie

Die Klinik für Frührehabilitation und Geriatrie deckt alle Bereiche der Diagnostik und Therapie akuter geriatrischer Krankheitsbilder ab. Darüber hinaus hat die Klinik den Auftrag für eine wohnortnahe Rehabilitation jüngerer, berufstätiger Patient\*innen und älterer Menschen. Im Bereich der Frührehabilitation erstreckt sich der Behandlungsauftrag über die Grenzen des Kreises Dithmarschen hinaus.

#### Schwerpunkte

Diagnostik und Therapie akuter geriatrischer Notfälle und drohender oder gegebener Verschlechterung der Selbstständigkeit und Alltagsversorgung; komplexe neurologisch-neurochirurgische Frührehabilitation und fachübergreifende Frührehabilitation; Diagnostik und Therapie chronischer Schmerzsyndrome

## Ihre Ansprechpartner\*innen



**PD Dr. med. Tilman von Spiegel**  
Chefarzt der Klinik für Anästhesie und  
operative Intensivmedizin  
T. 0481 785-2101  
tspiegel@wkk-hei.de



**Dr. med. Thomas Kunz**  
Chefarzt der Frauenklinik  
und Geburtshilfe  
T. 0481 785-1701  
tkunz@wkk-hei.de



**Dr. med. Meike Reh**  
Chefärztin der Klinik für  
Frührehabilitation und Geriatrie  
T. 0481 785-2201  
mreh@wkk-hei.de



**Dr. med. Thorsten Wygold**  
Chefarzt der Klinik für  
Kinder- und Jugendmedizin  
T. 0481 785-1901  
twygold@wkk-hei.de



**Christine Guzy**  
Chefärztin der Klinik für Geriatrie und  
Palliativmedizin Brunsbüttel  
T. 04852 980-6841  
cguzy@wkk-bru.de



**Dr. med. Reinhard Jensen**  
Chefarzt der Klinik für  
Kinder- und Jugendmedizin  
T. 0481 785-1901  
rjensen@wkk-hei.de

## Frauenklinik und Geburtshilfe

Die Frauenklinik befasst sich mit der Diagnostik und Therapie von Erkrankungen der weiblichen Geschlechtsorgane und der Brust (Gynäkologie) sowie der Betreuung von Schwangeren bis zur Geburt und darüber hinaus (Geburtshilfe). Die Abteilung für Geburtshilfe bietet eine individualisierte, familienorientierte Geburtsbetreuung unter Nutzung aller Geburtspositionen. Die Betreuung erfolgt durch angestellte und freiberufliche Hebammen. Ambulante Entbindungen sind fest etabliert.

### Schwerpunkte

Minimalinvasive Chirurgie, plastische Chirurgie der weiblichen Brust, Karzinomchirurgie

## Klinik für Kinder- und Jugendmedizin

Vom kleinsten Frühgeborenen bis zum heranwachsenden Jugendlichen sind Kinder in der Klinik für Kinder- und Jugendmedizin bestens aufgehoben. Die Klinik behandelt schwerste und leichtere Erkrankungen, sorgt für die sorgfältige Abklärung auch spezieller Gesundheitsstörungen und leistet schnelle Hilfe nach Unfällen. Sie ist eines der Zentren der Frühgeborenenversorgung im norddeutschen Raum. Hochleistungsmedizin und menschliche Zuwendung - beides ist entscheidend für eine schnelle Genesung.

### Schwerpunkte

Neonatalogie, Diabetologie, Kindergastroenterologie, Kinderneurologie, Kinderkardiologie, Neuropädiatrie, Immunpathologie, Kinderchirurgie

## Klinik für Geriatrie und Palliativmedizin, Brunsbüttel

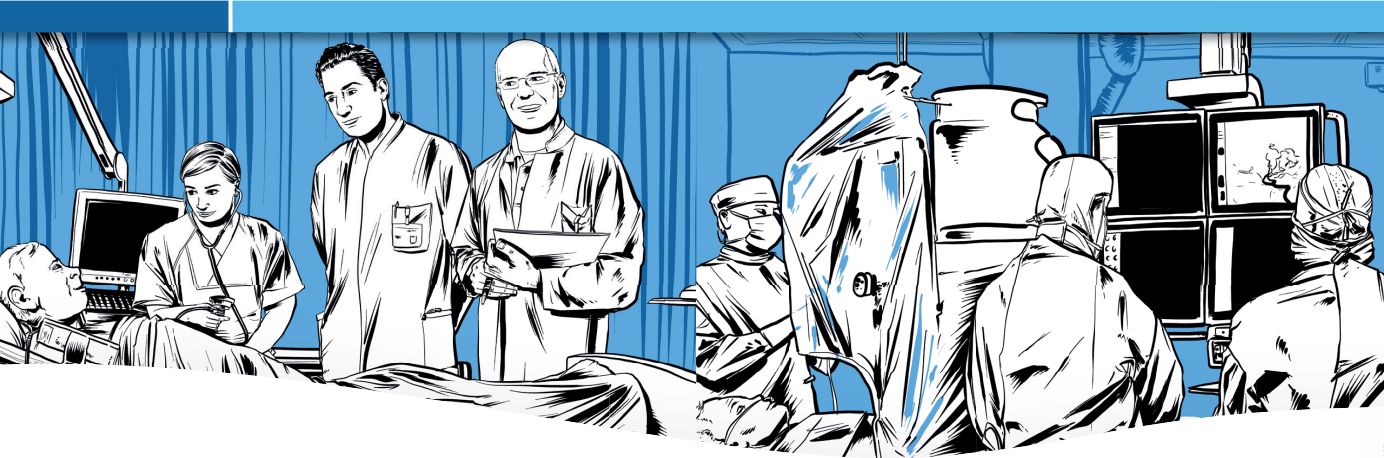
Die Geriatrie befasst sich vor allem mit der Diagnostik und Therapie akuter geriatrischer Notfälle und der sich daraus ergebenden drohenden oder gegebenen Verschlechterung in der Selbständigkeit und Alltagsversorgung. Zum Spektrum gehört die komplexe internistische, geriatrische oder chirurgische Frührehabilitation sowie die Diagnostik und Therapie von Patient\*innen mit chronischen Schmerzsyndromen, die vor allem im stationären Bereich einer interdisziplinären speziellen Schmerztherapie zugeführt werden.

### Schwerpunkte

Diagnostik und Therapie akuter geriatrischer Notfälle und von Patient\*innen mit chronischen Schmerzsyndromen, komplexe internistische, geriatrische oder chirurgische Frührehabilitation

# Wahlfächer

## Treffen Sie Ihre Wahl



### Klinik für Neurochirurgie und Wirbelsäulenchirurgie

Die neurochirurgische Klinik befasst sich mit der chirurgischen Behandlung von Erkrankungen des Nervensystems und der Wirbelsäule. Das Behandlungsspektrum umfasst degenerative Erkrankungen der Wirbelsäule (z.B. Bandscheibenvorfälle), Verletzungen, Tumoren und Entzündungen der Wirbelsäule, Hirntumoren und Tumoren des Rückenmarks, Hypophysentumoren, Schädelbasischirurgie, Stereotaktische Operationen, Hirngefäßerkrankungen, Neurotraumatologie, Chirurgie der peripheren Nerven, Kinderneurochirurgie, Hydrocephalus sowie die neurochirurgische Schmerztherapie.

#### Schwerpunkte

Hirntumoren, Schädelbasischirurgie und Behandlung von Hirngefäßerkrankungen; Therapie der Wirbelsäulenerkrankungen; Kinderneurochirurgie. Ausgewiesene Kompetenz in der Schmerzbehandlung, insbesondere bei Wirbelsäulenleiden

### Klinik für Neurologie

Die Klinik bietet die Untersuchung und Behandlung des gesamten Spektrums der Neurologie und ist insbesondere auf akute Erkrankungen und Notfälle eingestellt. Schlaganfallpatient\*innen versorgen wir in einem hochspezialisierten Bereich, der sogenannten Stroke Unit. Dort werden derzeit sechs Monitorplätze vorgehalten. Unser multiprofessionelles Team besteht aus Ärzt\*innen, speziell qualifiziertem Pflegepersonal, Physiotherapeut\*innen, Logopäd\*innen, Ergotherapeut\*innen, Sozialpädagog\*innen, medizinischen Fachangestellten und medizinisch-technischen Assistent\*innen.

#### Schwerpunkte

Behandlung von Schlaganfallpatient\*innen, Erkrankungen des Nervensystems wie Multiple Sklerose, Parkinson Syndrom, Schwindel, Epilepsien, Kopfschmerzen, Polyneuropathien sowie andere neuromuskuläre Erkrankungen



## Ihre Ansprechpartner\*innen



**Dr. med. Urs Nissen**  
Chefarzt der Klinik für Neurochirurgie  
und Wirbelsäulenchirurgie  
T. 0481 785-1801  
unissen@wkk-hei.de



**Dr. med. Dirk Stilke**  
Chefarzt der Tagesklinik für Psychiatrie,  
Psychotherapie und Psychosomatik des  
Kindes- und Jugendalters  
T. 0481 785-4222  
dstilke@wkk-hei.de



**Prof. Dr. med. Johann Meinert Hagenah**  
Chefarzt der Klinik für Neurologie  
T. 0481 785-1851  
jhagenah@wkk-hei.de



**Dr. med. Christoph Alexander Kopetsch**  
Chefarzt Institut für Diagnostische und  
Interventionelle Radiologie / Neuroradiologie  
T. 0481 785-2401  
ckopetsch@wkk-hei.de



**Dr. med. Anna Christina Schulz-Du Bois**  
Chefärztin der Klinik für Psychiatrie,  
Psychotherapie und Psychosomatik  
T. 0481 785-2001  
aschulz-dubois@wkk-hei.de



**Dr. med. Fabian Scheer**  
Chefarzt Institut für Diagnostische und  
Interventionelle Radiologie / Neuroradiologie  
T. 0481 785-2401  
fscheer@wkk-hei.de

## Klinik für Psychiatrie, Psychotherapie und Psychosomatik

Die Klinik für Psychiatrie, Psychotherapie und Psychosomatik sichert die psychiatrische/psychotherapeutische Versorgung der Bevölkerung. Grundlage der Behandlung ist eine personenzentrierte Sicht, bei der stets die/der Patient\*in mit seinen Bedürfnissen im Mittelpunkt steht. Hierbei legen die Mitarbeiter\*innen großen Wert auf eine Beziehungskontinuität zwischen Therapeut\*innen und Patient\*innen. Um ein möglichst »normales« Behandlungsklima zu erreichen, sind alle Behandlungsbereiche offen und werden nur »im Notfall« geschlossen.

### Bausteine der Behandlung

Psychotherapie, Krankenpflege, Pharmakotherapie, Sozialarbeit, Ergotherapie, Mutter-Kind-Behandlung, Angehörigenarbeit, ambulante Rehabilitation

## Tagesklinik für Psychiatrie, Psychotherapie und Psychosomatik des Kindes- und Jugendalters

Die Tagesklinik verfügt über 15 Plätze für Kinder und Jugendliche im Alter von 0–18 Jahren zur Behandlung nahezu des gesamten Spektrums des Fachgebietes der Kinder- und Jugendpsychiatrie. Ein Schwerpunkt liegt in der Familientherapie.

## Institut für Diagnostische und Interventionelle Radiologie / Neuroradiologie

Im Radiologischen Institut betreut ein Team von Ärzt\*innen sowie Mitarbeiter\*innen des medizinisch-technischen Dienstes die Patient\*innen. Das Institut erbringt Leistungen für alle dem Standort Heide zugehörigen Kliniken. Um einen optimalen interdisziplinären Informationsfluss zu erzielen, veranstalten die Fachärzt\*innen arbeitstäglich mit den größeren Kliniken Röntgenvisiten.

### Schwerpunkte

Röntgen, Mammografie, Kontrastmitteluntersuchungen, Angiografie, CT, MRT

# Volle Unterstützung

Unser Förderprogramm für Medizinstudent\*innen



*»Wir suchen und fördern junge Talente und begleiten Sie auf Ihrem Weg zum Arzt bzw. zur Ärztin.«*

Timm Kaatz, Leiter Personalentwicklung, Recruiting und BGM der Westküstenkliniken



## Ihr Ansprechpartner



Timm Kaatz  
Leiter Personalentwicklung,  
Recruiting und BGM  
T. 0481 785-1245  
tkaatz@wkk-hei.de

Als Akademisches Lehrkrankenhaus ist es uns als WKK wichtig, junge Menschen auf ihrem Karriereweg zu begleiten und gleichzeitig qualifizierte Nachwuchskräfte für unsere Heimatregion zu gewinnen.

Aus diesem Grund haben wir ein Förderprogramm für Medizinstudent\*innen ins Leben gerufen, das eine finanzielle Unterstützung mit der fachlichen Anleitung durch engagierte Mentoren verbindet.

Unser Wunsch ist es, Sie sowohl vom WKK als Arbeitgeber als auch dem Standort Dithmarschen so zu überzeugen, dass Sie auch Ihre Facharzt Ausbildung bei uns absolvieren. In diesem Fall brauchen Sie unser monatliches Darlehen von 300 € nicht zurückzahlen.

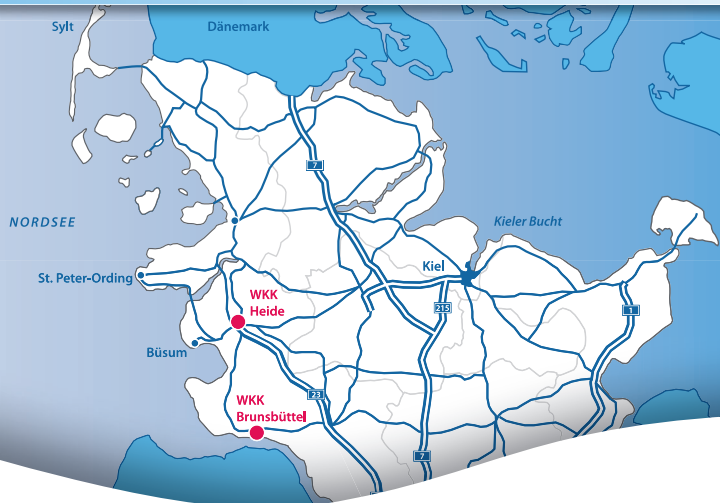
Wir freuen uns auf Ihre Bewerbung – vorzugsweise per Mail an [tkaatz@wkk-hei.de](mailto:tkaatz@wkk-hei.de)! Bitte senden Sie uns dazu ein Motivationsschreiben, Ihren Lebenslauf, Ihr Abiturzeugnis und Ihren Notenspiegel aus dem Studium (sofern vorhanden) zu.

## Das Programm im Detail

- Monatliche Zuwendung von 300 € über max. 6 Jahre (keine Anrechnung auf BAföG)
- Fortbildungszuschuss in Höhe von 500 € im Jahr für medizinische Fortbildungen
- Fester Mentor (Chefärzt\*in oder leitende/r Oberärzt\*in) während Ihres gesamten Studiums
- Darlehensrückzahlung entfällt bei Facharzt Ausbildung in den WKK nach 3 Jahren
- Angebot zur Teilnahme an WKK-Veranstaltungen (Fortbildungen, Mitarbeiterfeste, Gesundheitstage, etc.)
- Angebot von Hospitationen in unseren Kliniken
- Regelmäßiger Austausch mit unserer Personalentwicklung
- Unsere Mitarbeiterzeitung

# Ihr Partner für Gesundheit

## Westküstenkliniken Brunsbüttel und Heide gGmbH



### Westküstenkliniken Heide

Esmarchstraße 50  
25746 Heide  
T. 0481 785-0  
info@wkk-hei.de

### Westküstenkliniken Brunsbüttel

Delbrückstraße 2  
25541 Brunsbüttel  
T. 04852 980-0  
info@wkk-bru.de

[www.westkuestenkliniken.de](http://www.westkuestenkliniken.de)



Partner im Klinikumverbund-6K  
[www.6K-Kliniken.de](http://www.6K-Kliniken.de)



#### Herausgeber:

Westküstenkliniken Brunsbüttel und Heide gGmbH,  
Unternehmenskommunikation, Esmarchstraße 50, 25746 Heide

Vi.S.d.P.: Dr. Martin Blümke, Medizinischer Geschäftsführer, Dr. Bernhard Schröder, Kaufmännischer Geschäftsführer, November 2022

#### Bildnachweis:

Titelbild (© WKK), Bild Seite 2 (© Pepe Lange), Bilder Seite 3 (© Christian Wyrwa), Bilder Seite 4 (links, © Bornholt/WKK; rechts, © fotolia.com/Morozova Tatiana), Bilder Seite 5 (links, © fotolia.com/Otmar Smit; rechts, © Christian Wyrwa), Zeichnungen Seite 6 und 7 (© Tim Eckhorst), Bilder Seite 8 (© Bertram Solcher), Bilder Seite 9 (© Christian Wyrwa), Zeichnungen Seite 10, 11 und 12 (© Tim Eckhorst), Bilder Seite 13 (© Christian Wyrwa und WKK), Zeichnung Seite 14 (© Tim Eckhorst), Bilder Seite 15 (© Christian Wyrwa und WKK), Zeichnung Seite 16 und 17 (© Tim Eckhorst), Bilder Seite 19 (© Christian Wyrwa und WKK), Zeichnungen Seite 20 (© Tim Eckhorst), Bilder Seite 21 (© Christian Wyrwa und WKK), Zeichnung Seite 22 (© Tim Eckhorst), Bild Seite 23 (© Christian Wyrwa)